

Il medico specialista

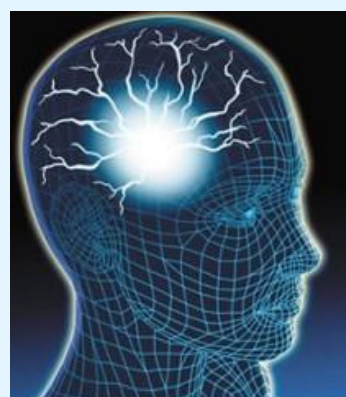
Dr. Maurizio QUARTI

MAL DI TESTA?

**PUO' RENDERE DIFFICILE LO SVOLGIMENTO DELLE
NORMALI ATTIVITA' QUOTIDIANE, INCIDENDO
DRASTICAMENTE SULLA QUALITA' DELLA VITA.**

AMBULATORIO DI NEUROLOGIA

AMBULATORIO CEFALIEE



E' NECESSARIO RIVOLGERSI AD UNO SPECIALISTA PER:

- **DIAGNOSTOCARE CORRETTAMENTE LA CEFALEA**
- **INDIVIDUARNE LE CAUSE**
- **IMPOSTARE UN PROGRAMMA DI PREVENZIONE E DI TERAPIA**